

令和5年度  
野菜・果物の部

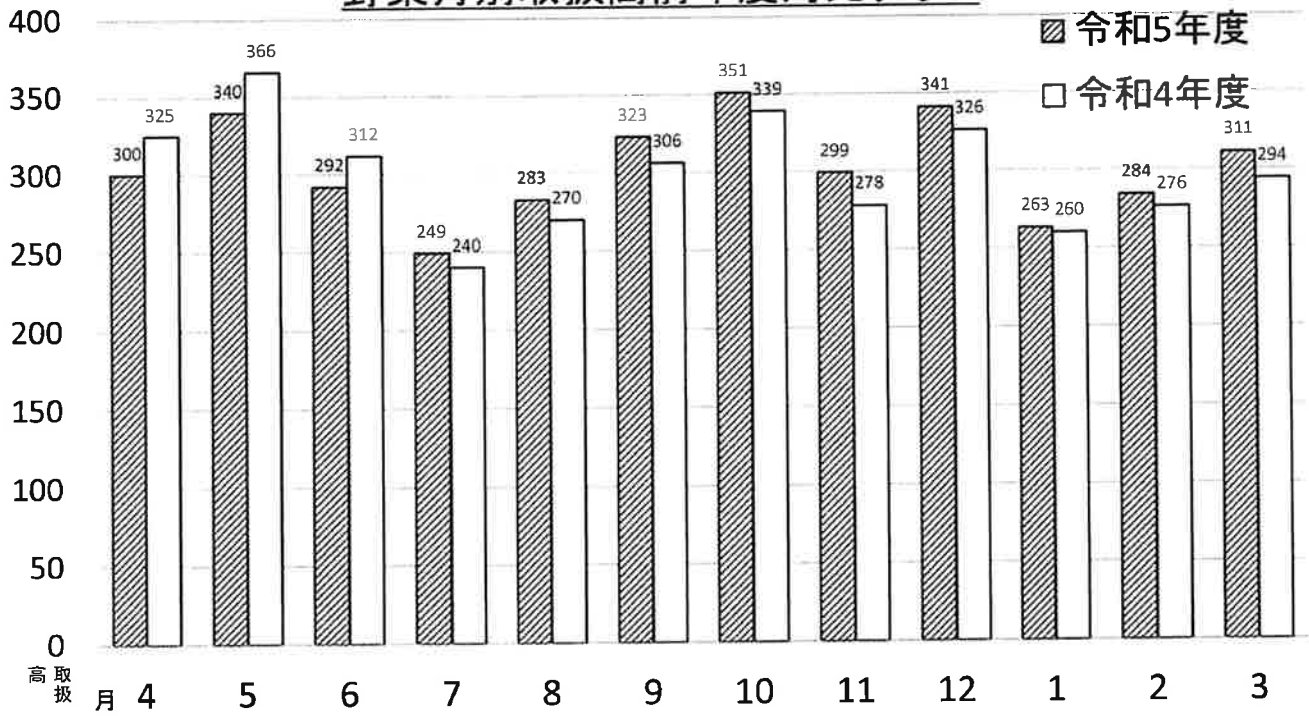
## 野菜・果物月別取扱実績表

(単位:トン・千円)

月	野 菜		果 実		計	
	数 量	金 額	数 量	金 額	数 量	金 額
4	1,032	300,202	338	141,463	1,370	441,665
5	1,049	340,251	338	135,145	1,387	475,396
6	1,008	291,715	509	167,508	1,517	459,223
7	908	249,064	572	185,290	1,480	434,354
8	1,019	282,530	524	271,742	1,543	554,272
9	1,111	322,857	562	255,594	1,673	578,451
10	1,237	351,006	517	188,669	1,754	539,675
11	1,152	298,599	581	154,791	1,733	453,390
12	1,175	340,991	528	194,627	1,703	535,618
1	991	263,411	359	140,741	1,350	404,152
2	1,082	283,506	366	153,909	1,448	437,415
3	1,135	310,833	369	159,598	1,504	470,431
合計	12,899	3,634,965	5,563	2,149,077	18,462	5,784,042

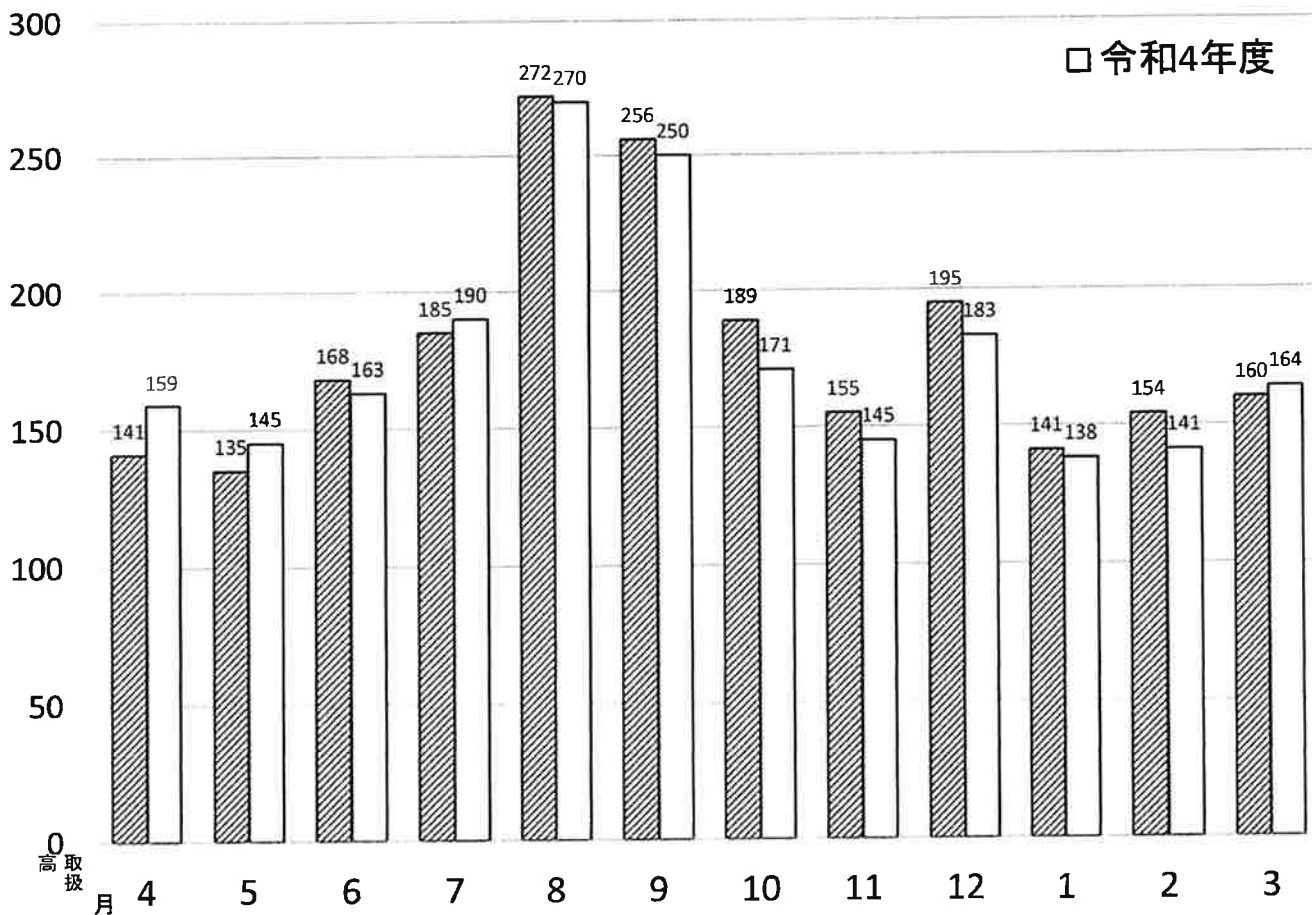
(百万円)

### 野菜月別取扱高前年度対比グラフ



### 果物月別取扱高前年度対比グラフ

(百万円)



# 野菜年間取扱実績表

(単位:トン・千円)

区分 品目	直送入荷		転送入荷		輸入品		計		令和4年度計	
	数量	金額	数量	金額	数量	金額	数量	金額	数量	金額
だいこん	284	33,075	506	57,216			790	90,291	824	94,585
にんじん	323	75,861	590	123,397	0	10	913	199,268	913	172,219
はくさい	637	62,706	417	44,023			1,054	106,729	1,108	102,152
キャベツ	1,319	138,860	551	57,835			1,870	196,695	2,095	196,220
ほうれん草	143	86,551	13	6,548			156	93,099	186	113,212
ねぎ	198	115,061	78	39,712			276	154,773	358	172,105
きゅうり	249	100,628	109	51,603			358	152,231	375	143,410
なす	68	33,098	85	42,776			153	75,874	174	78,034
トマト	174	92,844	183	80,695	0	40	357	173,579	368	169,602
ミニトマト	120	84,241	27	23,989	0	219	147	108,449		
ピーマン	56	36,424	74	36,026	11	8,773	141	81,223	113	61,418
ばれいしょ	553	72,744	362	82,290			915	155,034	918	154,329
さといも	4	915	23	9,289			27	10,204	30	9,265
たまねぎ	1,340	218,299	639	91,159	5	958	1,984	310,416	1,956	287,632
レタス	462	97,331	238	53,180			700	150,511	635	142,618
ごぼう	6	3,167	58	23,409			64	26,576	91	31,728
たけのこ	2	589	0	206			2	795	2	991
かぼちゃ	8	3,088	200	47,320	39	10,544	247	60,952	180	42,614
やまのいも	150	72,788	28	14,573			178	87,361	154	71,683
その他	325	118,047	169	63,503	0	1,511	494	183,061	521	194,029
主要品目外	2,073	1,217,844					2,073	1,217,844	2,372	1,355,652
合計	8,494	2,664,161	4,350	948,749	55	22,055	12,899	3,634,965	13,373	3,593,498

# 果物年間取扱実績表

(単位:トン・千円)

区分 品目	直送入荷		転送入荷		計		令和4年度計	
	数量	金額	数量	金額	数量	金額	数量	金額
みかん	736	165,600	319	108,607	1,055	274,207	1,012	238,717
夏みかん	29	3,841	17	4,336	46	8,177	26	5,035
はっさく 外	239	47,983	238	80,938	477	128,921	309	87,066
りんご	288	135,076	246	114,390	534	249,466	627	224,376
なし	531	229,772	35	22,729	566	252,501	449	169,292
かき	323	67,255	14	5,866	337	73,121	374	75,172
いちご	34	60,395	87	138,422	121	198,817	165	259,506
メロン	88	46,541	31	20,294	119	66,835	82	49,924
すいか	588	115,325	159	46,926	747	162,251	195	88,465
びわ	5	3,407	0	931	5	4,338	3	3,024
ぶどう	90	115,438	38	46,321	128	161,759	93	114,081
うめ	22	4,982	11	5,191	33	10,173	30	12,021
もも	38	26,249	15	12,179	53	38,428	39	28,190
おうとう	0	45	2	3,698	2	3,743	0	1,674
くり	5	4,453	1	979	6	5,432	12	11,137
主要品目 外	144	99,859			144	99,859	733	216,811
輸入品	1,190	411,049			1,190	411,049	1,546	532,795
合計	4,350	1,537,270	1,213	611,807	5,563	2,149,077	5,695	2,117,286

# 野菜産地別取扱実績表

(単位:トン・千円)

産地	区分	数量	金額	令和4年度計		前年対比(%)	
				数量	金額	数量	金額
県内		1,719	542,743	2,359	676,880	73	80
県外		4,702	903,575	3,362	520,766	140	174
①	北海道	2,053	338,567	1,373	172,000	150	197
②	長野	807	126,647	629	84,533	128	150
③	愛知	719	90,954	782	89,270	92	102
④	岡山	410	62,875	302	43,099	136	146
⑤	熊本	225	116,657	225	107,647	100	108
⑥	宮崎	113	64,166	38	17,266	297	372
⑦	鹿児島	105	17,146				
⑧	香川	94	23,389	1	404	9,400	5,789
⑨	長崎	56	9,427	3	455	1,867	2,072
⑩	徳島	30	8,171	2	1,063	1,500	769
その他の県		90	45,576	3	2,066	3,000	2,206
転送・その他		6,423	2,166,592	7,577	2,367,639	85	92
輸入		55	22,055	75	28,213	73	78
合計		12,899	3,634,965	13,373	3,593,498	96	101

# 果物産地別取扱実績表

(単位:トン・千円)

産地	区分	数量	金額	令和4年度計		前年対比(%)	
				数量	金額	数量	金額
県	内	1,773	673,175	1,715	571,805	103	118
県	外	1,243	353,089	1,411	417,912	88	84
①	愛媛	722	141,977	604	121,587	120	117
②	香川	173	46,770	248	56,176	70	83
③	和歌山	87	28,619	146	45,812	60	62
④	青森	67	28,061	196	69,425	34	40
⑤	熊本	53	25,745	53	54,309	100	47
⑥	長野	52	28,673	68	23,716	76	121
⑦	佐賀	20	4,521	24	5,963	83	76
⑧	岡山	20	16,649	24	13,281	83	125
⑨	愛知	14	6,609	6	2,586	233	256
⑩	広島	9	4,067	9	12,635	100	32
その他の県		26	21,398	29	21,240	90	101
転送・その他		1,357	711,764	1,023	594,774	133	120
輸入		1,190	411,049	1,546	532,795	77	77
合計		5,563	2,149,077	5,695	2,117,286	98	102