

令和4年度

野菜・果物の部

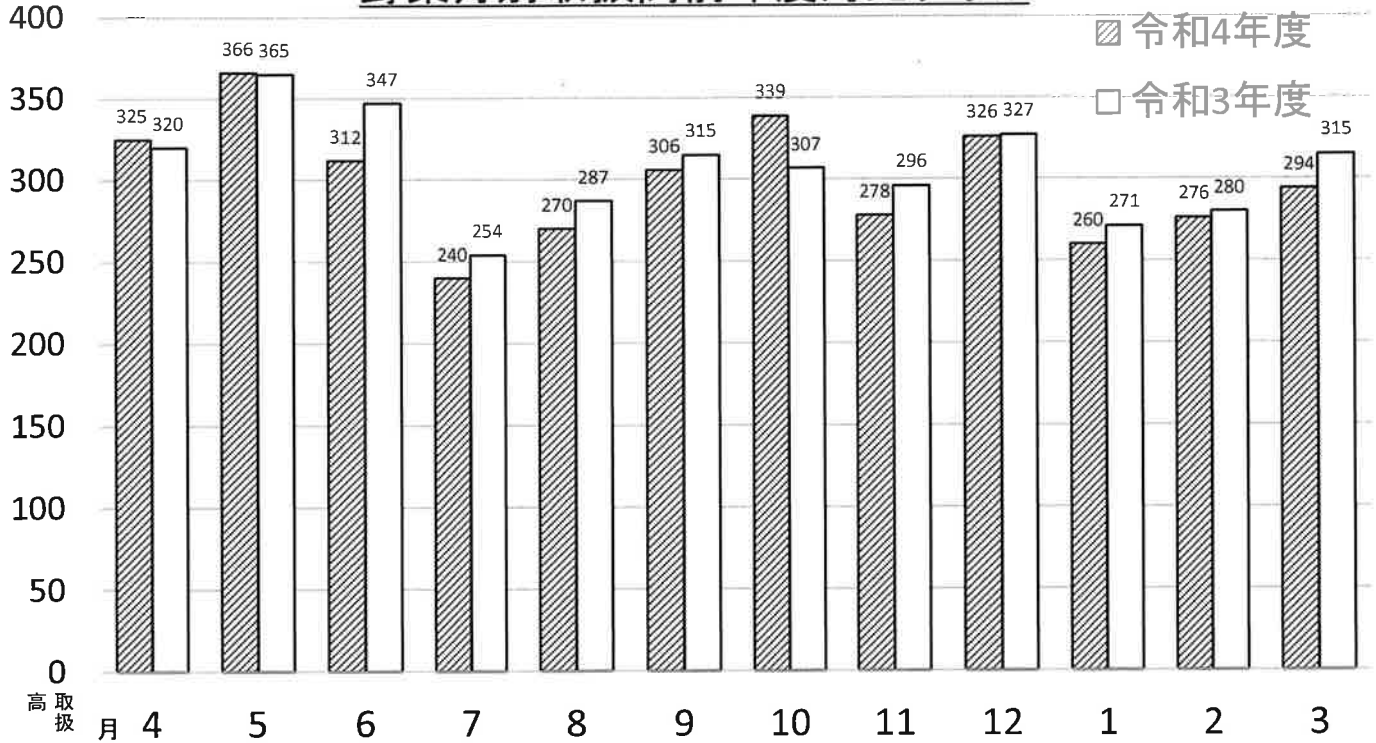
## 野菜・果物月別取扱実績表

(単位:トン・千円)

月	野 菜		果 実		計	
	数 量	金 額	数 量	金 額	数 量	金 額
4	1,053	325,088	356	159,362	1,409	484,450
5	1,111	365,850	368	144,560	1,479	510,410
6	1,040	312,193	522	162,957	1,562	475,150
7	951	239,743	600	189,809	1,551	429,552
8	1,075	270,462	530	270,153	1,605	540,615
9	1,108	306,045	588	250,035	1,696	556,080
10	1,429	339,006	519	170,740	1,948	509,746
11	1,176	278,203	553	144,994	1,729	423,197
12	1,217	326,445	571	182,581	1,788	509,026
1	1,000	260,483	365	137,873	1,365	398,356
2	1,058	275,659	347	140,692	1,405	416,351
3	1,155	294,321	376	163,530	1,531	457,851
合計	13,373	3,593,498	5,695	2,117,286	19,068	5,710,784

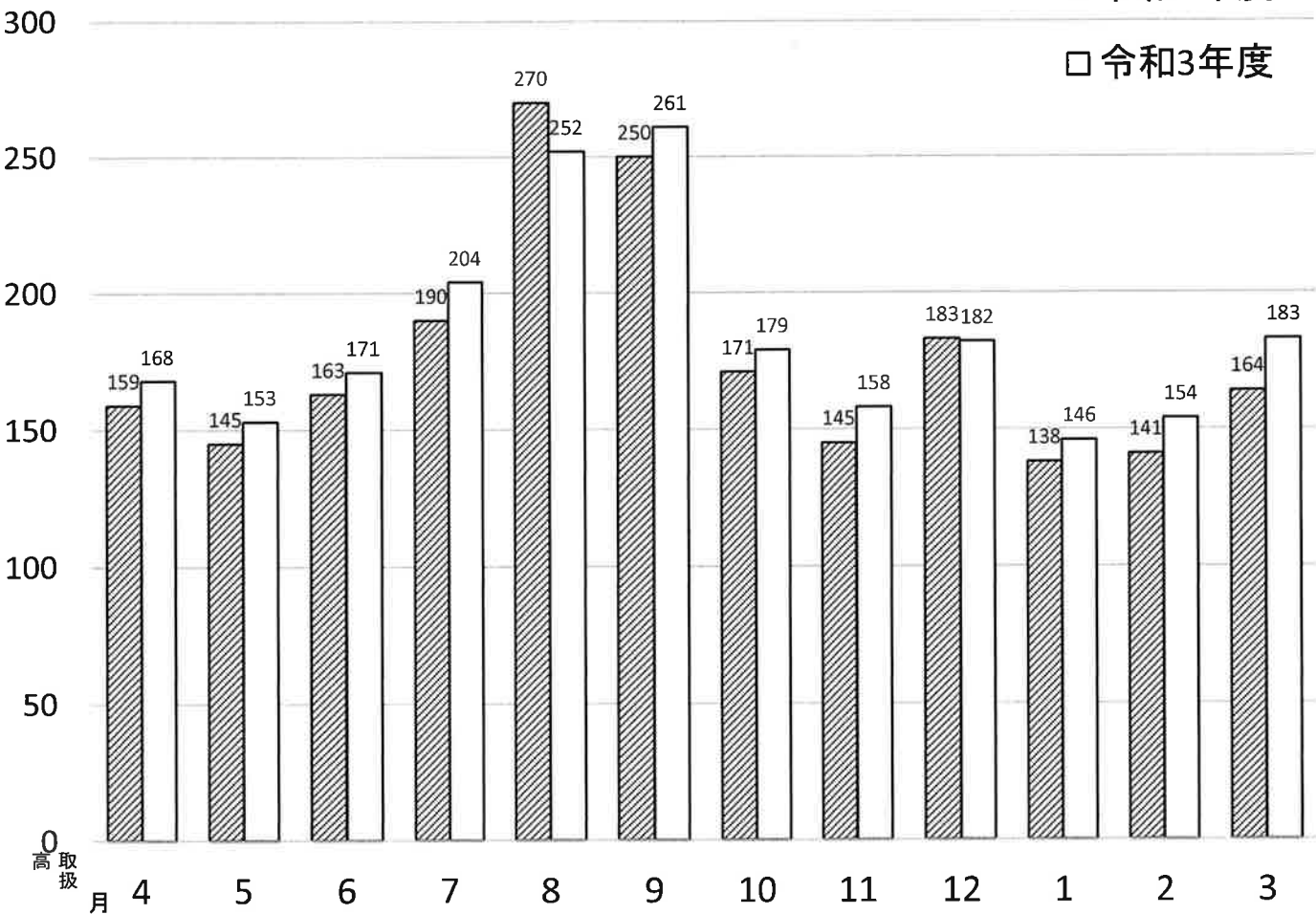
(百万円)

### 野菜月別取扱高前年度対比グラフ



### 果物月別取扱高前年度対比グラフ

(百万円)



# 野菜年間取扱実績表

(単位:トン・千円)

区分 品目	直送入荷		転送入荷		輸入品		計		令和3年度計	
	数量	金額	数量	金額	数量	金額	数量	金額	数量	金額
だいこん	329	38,151	495	56,434			824	94,585	943	86,460
にんじん	219	40,102	694	132,117			913	172,219	1,053	146,484
はくさい	544	47,187	564	54,965			1,108	102,152	1,101	98,511
キャベツ	1,406	136,032	689	60,188			2,095	196,220	2,344	211,237
ほうれん草	183	111,289	3	1,923			186	113,212	177	101,912
ねぎ	265	129,385	93	42,720			358	172,105	308	152,938
きゅうり	221	76,644	154	66,766			375	143,410	385	142,445
なす	76	28,469	98	49,565			174	78,034	174	82,797
トマト	195	93,231	173	76,371			368	169,602	388	168,607
ピーマン	35	15,504	50	30,139	28	15,775	113	61,418	152	80,051
ばれいしょ	359	45,415	559	108,914			918	154,329	831	218,142
さといも	10	2,173	20	7,092			30	9,265	31	10,598
たまねぎ	944	110,749	1,007	175,794	5	1,089	1,956	287,632	1,761	289,835
レタス	296	55,756	339	86,862			635	142,618	770	152,641
ごぼう	18	3,650	73	28,078			91	31,728	90	29,493
たけのこ	1	479	1	512			2	991	3	1,049
かぼちゃ	9	1,567	132	31,529	39	9,518	180	42,614	353	57,812
やまのいも	129	62,531	25	9,152			154	71,683	171	74,522
その他	366	126,169	155	67,860			521	194,029	578	223,881
主要品目外	2,372	1,355,652					2,372	1,355,652	2,645	1,353,297
合計	7,977	2,480,135	5,324	1,086,981	72	26,382	13,373	3,593,498	14,258	3,682,712

# 果物年間取扱実績表

(単位:トン・千円)

区分 品目	直送入荷		転送入荷		計		令和3年度計	
	数量	金額	数量	金額	数量	金額	数量	金額
みかん	818	177,137	193	61,581	1,011	238,718	858	208,604
夏みかん	21	4,278	15	2,483	36	6,761	47	8,895
はっさく 外	193	47,695	116	39,371	309	87,066	291	77,157
りんご	446	157,100	181	67,280	627	224,380	565	218,274
なし	430	158,301	19	10,992	449	169,293	495	235,414
かき	366	71,672	10	3,501	376	75,173	269	70,560
いちご	63	102,286	104	157,220	167	259,506	200	303,361
メロン	57	30,662	26	19,262	83	49,924	145	72,863
すいか	602	112,865	110	38,097	712	150,962	750	151,768
びわ	3	2,321	0	703	3	3,024	5	4,649
ぶどう	80	95,826	11	18,253	91	114,079	134	161,518
うめ	15	5,251	14	6,770	29	12,021	35	14,633
もも	20	13,726	19	14,465	39	28,191	43	32,650
おうとう	0	0	1	1,673	1	1,673	0	1,546
くり	14	10,600	0	536	14	11,136	12	7,732
主要品目 外	202	152,584			202	152,584	90	49,401
輸入品	1,546	532,795			1,546	532,795	2,070	591,911
合計	4,876	1,675,099	819	442,187	5,695	2,117,286	6,009	2,210,936

# 野菜産地別取扱実績表

(単位:トン・千円)

産地	区分	数量	金額	令和3年度計		前年対比(%)	
				数量	金額	数量	金額
県内		2,359	676,880	2,473	612,256	95	111
県外		3,362	520,766	3,076	452,952	109	115
①	北海道	1,373	172,000	985	152,419	139	113
②	愛知	782	89,270	762	71,814	103	124
③	長野	629	84,533	686	93,504	92	90
④	岡山	302	43,099	399	45,720	76	94
⑤	熊本	225	107,647	161	60,096	140	179
⑥	宮崎	38	17,266	39	18,638	97	93
⑦	岐阜	3	1,720	0	210		819
⑨	長崎	3	455	5	1,555	60	29
⑧	徳島	2	1,063	0	73		1,456
⑩	福岡	2	1,647	2	156	100	1,056
その他の県		3	2,066	4	2,077		99
転送・その他		7,577	2,367,639	8,546	2,576,059	89	92
輸入		75	28,213	163	41,445	46	68
合計		13,373	3,593,498	14,258	3,682,712	94	98

# 果物産地別・月別取扱実績表

(単位:トン・千円)

産地	区分	数量	金額	令和3年度計		前年対比(%)	
				数量	金額	数量	金額
県	内	1,715	571,805	1,562	600,484	110	95
県	外	1,411	417,912	1,305	443,135	108	94
①	愛媛	604	121,587	530	104,550	114	116
②	香川	248	56,176	172	38,093	144	147
③	青森	196	69,426	302	116,730	65	59
④	熊本	53	54,309	112	107,131	47	51
④	和歌山	146	45,812	112	30,319	130	151
⑤	長野	68	23,716	34	17,601	200	135
⑧	岡山	24	13,281	21	14,006	114	95
⑦	佐賀	24	5,963	11	2,297	218	260
⑨	北海道	10	3,665	0	47		7,798
⑩	高知	9	2,737	0	125		2,190
その他の県		29	21,240	1	813	2,900	2,613
転送・その他		1,023	594,774	1,034	575,406	99	103
輸入		1,546	532,795	2,108	591,911	73	90
合計		5,695	2,117,286	6,009	2,210,936	95	96